

Materiais de Apoio		
Curso: Windows	Aula: 01	Data:
Descrição/Objetivo: Introdução a Informática, Hardware e Software, Apresentando o Windows, Conceitos de Janela		
Elaborador: Sérgio Guimarães Albert	Unidade: Itaquá	

- Apresentação (nome, trabalho, tempo)
- Conhecer os alunos (nome, ramo de atividade, grau de conhecimento)
- Disquete ou pen-drive
- Forma de avaliação → Trabalho (0-10)+Prova Prática (0-10) / 2

- Avisos
 - Ao final da aula desligar os computadores e os estabilizadores e encostar cadeiras
 - Deixar celulares no vibra ou desligados
- Programa da Aula
 - História da Informática
 - Hardware e Software
 - Introdução ao Windows

Um pouco de história

1º Computador eletrônico e digital = ENIAC (anos 70)

30 mts de comprimento, 2,4 mts de altura, 30 toneladas, mais de 17.000 válvulas e 70.000 resistores

Menor computador atualmente: Smartphone ou Palm Top

Sistema Computacional: Hardware, Software e Usuário

HARDWARE

- Componentes:
 - CPU (Unidade central de processamento) responsável pelo gerenciamento de todas as funções do sistema (na pag. 14 uma tabela com características dos processadores)
 - Memórias (RAM e ROM) – Memória de acesso aleatório (os dados dos arquivos são gravados na memória para depois serem trabalhados pelo processador e Memória somente para leitura que faz uma varredura de verificação quando o computador é ligado)
 - Periféricos – São todos os dispositivos que estão interligados ao computador
 - Entrada (teclado, código de barras, mouse, scanner)
 - Saída (impressora, monitor) Tipos de impressora: matricial, jato de tinta e laser
 - Entrada e saída (modem e multifuncionais que são impressora e scanner)
- Unidades de Armazenamento
 - Disco Rígido (capacidade varia de 20 Gb até 1 Tb)
 - CD / DVD (CD = 700 Mb e DVD = 4.7 GB -observar diferença entre capacidade e tempo)
 - Disquete (1.44 Mb)
 - Pen Drive (capacidade varia de 2 GB até 80 Gb)

Ex: Um CD comporta o equivalente a 486 disketes

Um Pen Drive de 4 GB comporta o equivalente a 6 CDs ou 3.000 disketes

- Unidades de medida de armazenamento (exemplos nas paginas 19 e 20)
 - Sistema Binário (combinações de 0 e 1)
 - Bit (menor unidade de medida)
 - Byte (1 byte = 8 bits = 1 caracter)
 - Kilobyte (1 kbyte = 1024 bytes = 8.192 bits)
 - Megabyte (1 mb = 1024 kb)
 - Gigabyte (1 gb = 1.024 mb)
 - Terabyte (1 tb = 1.024 gb)

Exemplos:

Computador = 10 bytes = 80 bits

R\$ 10,00 = 8 bytes = 64 bits (note que o espaço em branco também é um caracter)

SOFTWARE (Conjunto de instruções criadas logicamente para serem executadas pela CPU – Programas)

- Sistema operacional (software básico) (Windows, Linux, Unix)
- Software aplicativo (Word, Excel, Power Point, Jogos, Controle de Estoque)

- Redes de computadores (compartilhamento de informações, recursos (impressora), acesso remoto, gerenciamento centralizado e segurança)
 - Servidor (ponto central na rede)

Exemplos: Servidor de Impressão, Servidor de Arquivos, Servidor de Internet

- Estações (utilizam os serviços fornecidos pelo Servidor)

WINDOWS (XP, Vista e Seven) página 23

- Contas de Usuário
- Mostrar a tela inicial
 - Desktop (área de trabalho)
 - Barra de tarefas
 - Menu Iniciar
 - Programas abertos
 - Programas residentes
 - Relógio

Convenções:

Mouse

- Operações em geral botão esquerdo (normalmente com dois cliques)
- Operações especiais com o botão direito
- Botão central não possui funções
- Scroll Lock (movimentar a tela acima e abaixo)

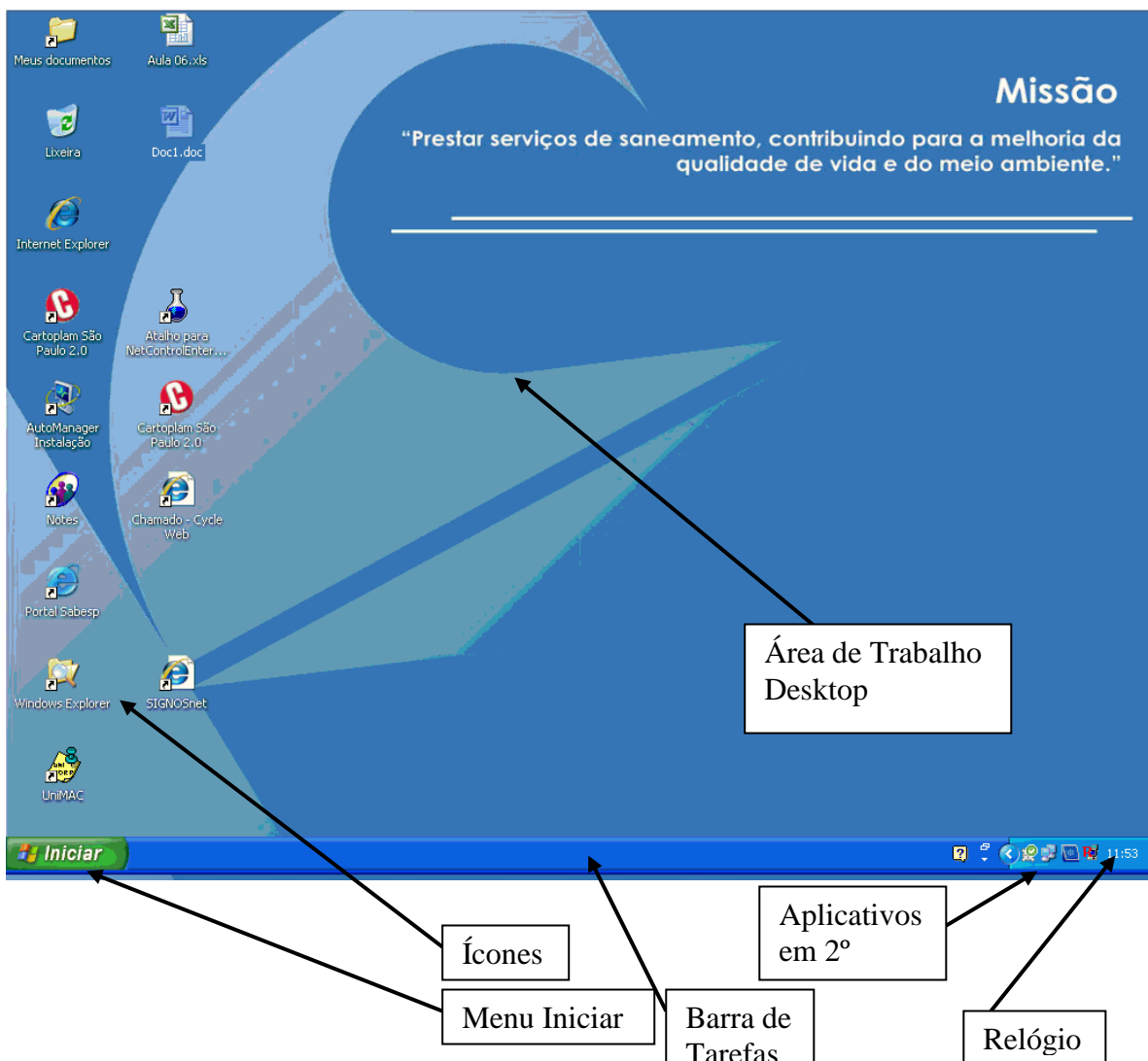
Teclado

- Teclado



Falar sobre as teclas:

ESC, TAB, CAPS LOCK, SHIFT, CTRL, ALT, ALT GR, TECLA WINDOWS, BACKSPACE, ENTER, F1 (Ajuda do Windows), teclas direcionais



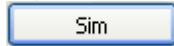
Página 27

- Caixa de Texto

- Caixa de combinação (caixa combo) –



- Botões de comando



- Botões de seleção/opção



- Botões de verificação

- Barras de rolagem

- Guias

